



## Über das kbo-Kinderzentrum München

Das kbo-Kinderzentrum München besteht aus dem ambulanten Sozialpädiatrischen Zentrum (SPZ) und der Fachklinik für Sozialpädiatrie und Entwicklungsrehabilitation. Es ist ein Tochterunternehmen der Kliniken des Bezirks Oberbayern – kbo.

Das Sozialpädiatrische Zentrum (etwa 11.000 Kinder pro Jahr) und die Fachklinik für Sozialpädiatrie und Entwicklungsrehabilitation mit 45 Betten (etwa 850 Kinder pro Jahr) sind spezialisiert auf die frühe Diagnostik und Therapie von Entwicklungsstörungen und drohenden oder bereits eingetretenen Behinderungen oder Mehrfachbehinderungen. Experten mit kinder- und jugendärztlichem, psychologischem, therapeutischem, sozialpädagogischem, heilpädagogischem und Montessori-heilpädagogischem Fachwissen arbeiten engagiert an individuellen Konzepten der Diagnostik und Therapie auf dem Stand neuester wissenschaftlicher Erkenntnisse zusammen.

Die Familien werden in die Planung von Diagnostik und Therapie systematisch einbezogen. Wir bieten Familien Beratung, Behandlung und fachliche Begleitung an, um für die betreuten Kinder und Jugendlichen die Integration in die Gesellschaft und damit die Teilhabe am Alltagsleben zu erreichen oder zu bewahren.

Das kbo-Kinderzentrum München mit seinem Sozialpädiatrischen Zentrum und seiner Sozialpädiatrischen Fachklinik für Entwicklungsrehabilitation widmet sich dieser Aufgabe in Kooperation mit universitären Strukturen seit 1968.

Web | [kbo-kinderzentrum-muenchen.de](http://kbo-kinderzentrum-muenchen.de)

## So finden Sie uns:

**kbo-Kinderzentrum München gemeinnützige GmbH**

Heiglhofstraße 65

81377 München

Telefon | 089 71009-0

Fax | 089 71009-148

E-Mail | [info-kinderzentrum@kbo.de](mailto:info-kinderzentrum@kbo.de)

Web | [kbo-kinderzentrum-muenchen.de](http://kbo-kinderzentrum-muenchen.de)

Mit öffentlichen Verkehrsmitteln erreichen Sie das kbo-Kinderzentrum München über die Endhaltestelle der U-Bahnlinie U6 „Klinikum Großhadern“, dann folgen Sie bitte der Beschilderung.

Für die Behandlung im kbo-Kinderzentrum München ist eine Überweisung durch einen niedergelassenen Kinder- und Jugendarzt, Kinder- und Jugendpsychiater, Psychiater oder Neurologen erforderlich.

**Geschäftsführer:** Alexander Lechner

**Ärztlicher Direktor:** Prof. Dr. med. Volker Mall

**Pflegedirektorin:** Ute Schmitz

**SPZ-Leitung:** Dr. med. Michael-Andor Marton

**Psychologische Leitung:** Dr. Friedrich Voigt



**Machen Sie's Kindern leichter, die's schwerer haben.**

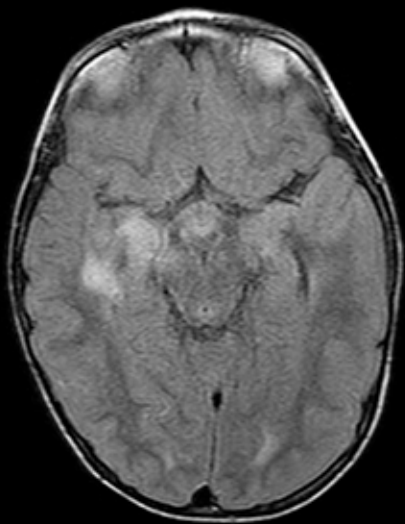
Spenden Sie für den Erweiterungsbau des  
kbo-Kinderzentrums München

Web | [neubau-kbo-kinderzentrum.de](http://neubau-kbo-kinderzentrum.de)

## Schwerpunktsprechstunde Neurofibromatose



## Diagnostik und Therapie für Patienten mit Neurofibromatose



## Was ist Neurofibromatose?

Die Neurofibromatose ist eine der häufigsten genetisch bedingten Erkrankungen. Wie bei allen Erkrankungen aus dem Formenkreis der sogenannten neurokutanen Syndrome liegt eine Kombination aus Veränderungen der Haut sowie des Nervensystems (zentral und peripher) vor. Neben speziellen medizinischen Komplikationen finden sich bei den Betroffenen sehr häufig teilweise auch „typische“ neuro-psychologische und neuro-motorische Teilleistungsstörungen (umschriebene Entwicklungsstörungen grob- und feinmotorischer Funktionen, Sprach- und Sprechstörungen, Aufmerksamkeitsstörungen, Autismus-Spektrum-Störungen, Verhaltensauffälligkeiten, Lernstörungen und Schulleistungsstörungen). Es handelt sich daher um ein Krankheitsbild, bei dem die Qualität der Versorgung in hohem Maße von einer engen Abstimmung der medizinischen und entwicklungspsychologischen Vorgehensweisen und Empfehlungen profitiert.



## Neurofibromatose: eine familiäre Erkrankung

Die Neurofibromatose ist eine genetische Erkrankung, die Teile oder die ganze Familie betreffen kann. Hierfür ist häufig auch eine Untersuchung der Familienmitglieder (Eltern, Geschwister) notwendig, die wir im Rahmen der interdisziplinären Sprechstunde ebenfalls anbieten und durchführen.

Das interdisziplinäre Setting eines Sozialpädiatrischen Zentrums bietet für die Versorgung der Patienten ideale Voraussetzungen.

## Besondere Leistungen

- Umfassende und regelmäßige medizinische Vorsorgeuntersuchungen einschließlich abdominellem Ultraschall
- Kinderneurologische Untersuchung und Entwicklungsdiagnostik
- Kinderophthalmologische und Kinderorthopädische Sprechstunde im Haus
- Genetische Diagnostik und Beratung
- Pädaudiologische Diagnostik und Therapie (z.B. akustische Wahrnehmungsstörungen, Sprech- und Sprachstörungen)
- ADHS Diagnostik und Therapie
- Abklärung Autismus-Spektrum-Störungen
- Diagnostik und Therapie bei kombinierten Schulleistungsstörungen und Lernstörungen
- Ergotherapeutische und Physiotherapeutische Diagnostik und Therapie
- Handfunktionsdiagnostik und -training
- Ganganalyse und -training
- Klinische und grundlagenwissenschaftliche Forschung

## Kontakt

### Ärztliche Leitung

Dr. Ute Wahlländer

### Terminkoordination

Sekretariat SPZ

Telefon | 089 71009-182

E-Mail | spz@kbo.de